

PAMBIANCO MAGAZINE

WINE & FOOD

NUMERI, FATTI E PROTAGONISTI DEL VINO, DEL CIBO E DELLA RISTORAZIONE

ANNO VI - N°2 APRILE - MAGGIO 2023

Poste Italiane S.p.A. - Sped. in A.P. 70% L.O.M. - in caso di mancato recapito inviare al CMP di Rosarno per la restituzione al mittente previo pagamento resi



ANALISI
M&A, lo shopping
del vino è di moda

INTERVISTA
Gruppo Giacomo Milano

FENOMENI
L'Horeca fa branding
con gli spirits

DOSSIER
Naturale
come fare il vino

LUNGA VITA AL FINE DINING

COVER BY ROB BROWNING

Novità IN VETRO

Bello fuori e buono dentro. È questo il nuovo mantra del vino, sia esso bianco, rosso, rosé o bollicina. Agli uvaggi selezionati le aziende accompagnano bottiglie inedite ed edizioni limitate capaci di rendere davvero unica la degustazione.

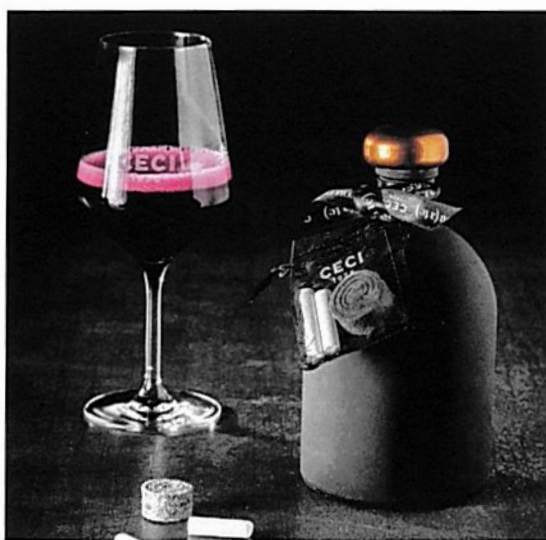


DUBL

Le due nuove cuvée **Dubl Edition** nascono dalle migliori uve campane: il Greco e l'Aglianico. **Dubl Edition I** ha una base costituita in larga prevalenza da Greco (con presenza minima di altre varietà irpine) e un affinamento sui lieviti di 42 mesi mentre il **Dubl Edition Rosé Edition I** nasce da una cuvée in larga prevalenza di Aglianico, con un affinamento di 78 mesi sui lieviti.

AYALA

Champagne Ayala, distribuito dal Gruppo Meregalli, propone le sue tre cuvée **Brut Majeur**, **Brut Nature** e **Rosé Majeurin** con una nuova veste. Brut Majeur presenta un nuovo assemblaggio, composto da maggioranza di Chardonnay, la nuova forma delle bottiglie si ispira a 'La Perle' del 1995 e l'etichetta riporta una descrizione diversa per ogni vino.



CECI 1938

Le cantine Ceci 1938 propongono il Lambrusco più iconico della winery di Torrile attraverso un concept unico. **"To you"** è presentato in una bottiglia di vetro nero opaco che diventa una vera e propria lavagna su cui scrivere o disegnare. In dotazione, con la bottiglia, due gessi bianchi e un cancellino.